

*Ars/Délégation Départementale 91
25 09 2024*



PARIS

*Dr Lise Flévaud
Psychiatre Coordinatrice 3114 Paris*

*Véronique ISTRIA,
Chargée de réseaux 3114*

*Frédérique Rithié,
Assistante sociale*

200 000

TENTATIVES DE SUICIDE PAR AN

Depuis les années 2000, la **mortalité par suicide a baissé de 30%** en France. Ce sont notamment les actions coordonnées de nombreux acteurs de prévention du suicide à travers le territoire qui ont permis cette **diminution significative**. Celle-ci montre d'autant plus que le suicide est bel et bien évitable.

À l'heure actuelle, on compte en France **environ 200 000 tentatives de suicide par an**. Le suicide est la **2ème cause de mortalité évitable chez les 18-25 ans, et la 1ère chez les 25-34 ans**. Selon les données répertoriées par l'INSERM, le **taux de décès par suicide croît jusqu'à 40 ans, puis à partir de 70 ans**.

- 30%

DE LA MORTALITÉ PAR SUICIDE

25

SUICIDES PAR JOUR

Cependant, on compte encore **25 suicides par jour** en France. Parce que ce **sujet est tabou**, beaucoup **n'osent pas parler de leur souffrance ou demander de l'aide**. C'est en partie pour cela que le 3114, au-delà de son service de soin téléphonique, souhaite continuer à **favoriser les discussions et la diffusion de ressources de prévention du suicide**.

LE NUMÉRO NATIONAL DE PRÉVENTION DU SUICIDE



En décembre 2019, le **Ministère de la Santé** lance un appel à projets pour l'accompagnement de l'offre en psychiatrie.



Le **CHU de Lille** répond à l'appel avec le projet 3114. La ligne sera lancée le **1er octobre 2021**

LE 3114, UN NUMÉRO POUR TOUS



Les personnes qui souffrent



Les personnes endeuillées par suicide



Les proches qui s'inquiètent



Les professionnels

LE 3114 ASSURE UNE ÉCOUTE :



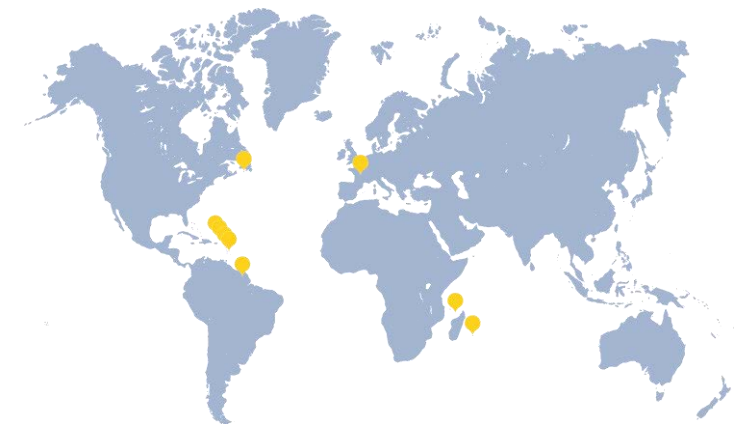
Confidentielle



Gratuite



EN MÉTROPOLE ET EN OUTRE-MER



- dispositif opérationnel d'aide à distance,
- accessible **7/7 jours et 24h/24**,
- qui apporte une réponse **réactive et personnalisée par des professionnels en santé mentale**
- à toute personne confrontée à la crise suicidaire
- aux proches aidants
- aux professionnels
- aux endeuillés
- aux institutions impactées par un suicide
- aux bénévoles des associations
- Réponse graduée et proportionnée à l'ensemble des situations: accueil, évaluation (y compris de l'urgence), intervention, orientation
- Articulation avec les SAMU-Centre15, les SAS, les ressources d'aval et les Dispositifs d'aide à distance et d'écoute déjà existants

Le périmètre du 3114

Une ligne de recours professionnelle, confidentielle, gratuite,
accessible sur tout le territoire français 24h/24 7j/7

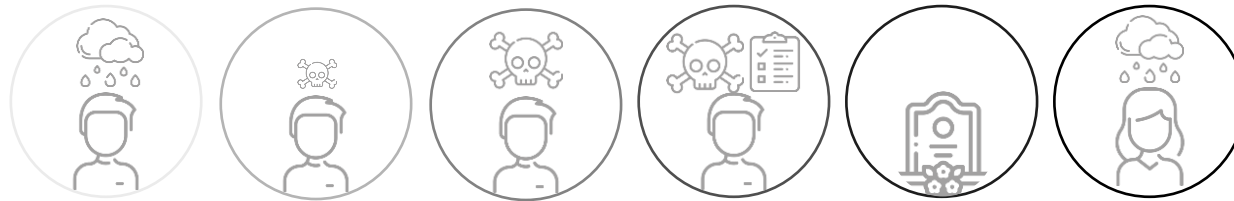


PERSONNES CONCERNÉES

PROCHES ET ENTOURAGE

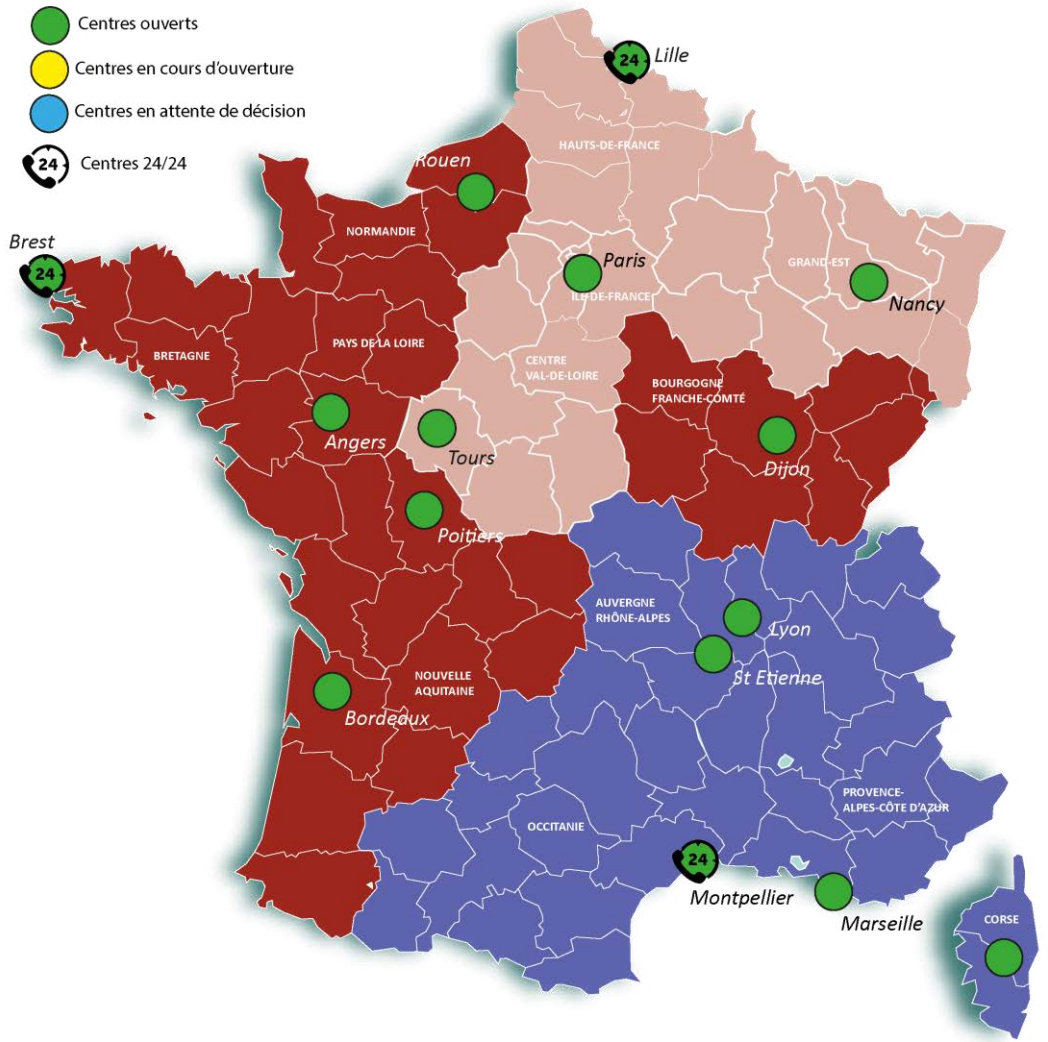
PROFESSIONNELS

PERSONNES ENDEUILLÉES



[Que se passe-t-il quand je contacte le 3114 ? - 3114](#)

Une ligne nationale, une organisation régionale



- Centres ouverts
- Centres en cours d'ouverture
- Centres en attente de décision
- 24 Centres 24/24

Le jour : 16 centres ouverts

ZONE 1 :

- Lille
- Paris
- Nancy
- Tours

Bascule des appels à 2 minutes

La nuit : 3 centres

3 centres 24/24h:

- Lille
- Brest
- Montpellier



L'ÉQUIPE DES CENTRES RÉPONDANTS



Coordinateur médical
Coordination médicale 24/24h



Chargé de réseau



**Secrétaire
médicale**

Cadre de Santé



Répondants



**Travailleur
social**

- Infirmiers et psychologues
- Formés à l'évaluation du RS, à l'intervention de crise et ses spécificités téléphoniques.
- Travail d'équipe
- SI commun

Chiffres clés nationaux

658 270



Appels entrants

424 748



Appels décrochés

64,5 %



Proportion décroché

225 731



Appels sortants

34,7%



Proportion activité
sortante

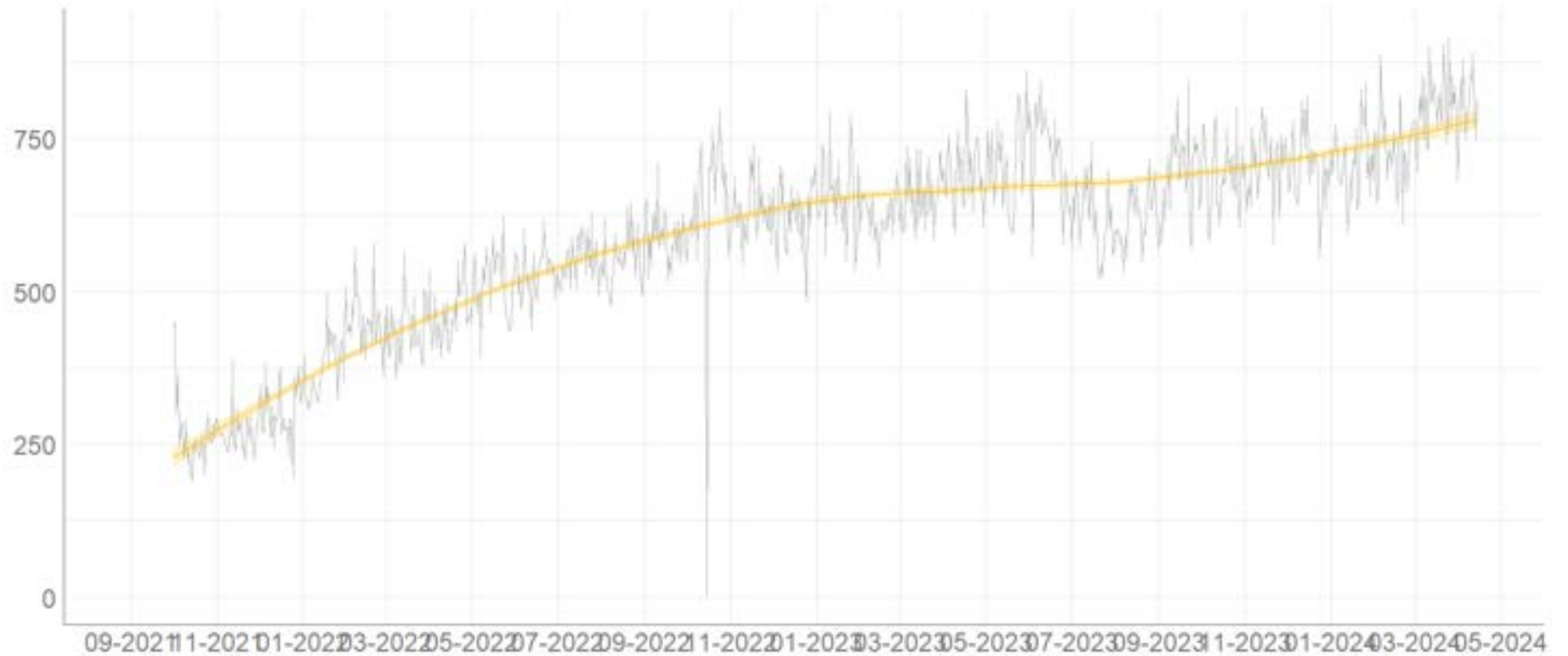
10-15%



Taux d'intervention
SAMU

NATIONAL
Observation
du
01/10/2021
au
14/04/2024

Evolution du nombre d'appels reçus par jour



La ligne jaune représente l'évolution du nombre d'appel depuis l'ouverture du 3114

L'ombre jaune représente l'écart type autour de la moyenne

PARIS

Ouverture le 17/01/23

Porteurs de projet: Dr G.Abgrall et Dr L .Yon
Responsable médical: Dr L .Flévaud
Cadre de santé: S.Akhounak

DEUX ÉTABLISSEMENTS PORTEURS



7j/7 FONCTIONNEMENT **12H**



9h – 21h

- Organisation en **GCS**
- Equipe répondante de **6,4 ETP** (*bientôt 8 ETP*)
- **Territoire couvert : toute l'Ile de France**
- **Coordination médicale**

LOCAUX



SAMU centré : Hôpital Necker



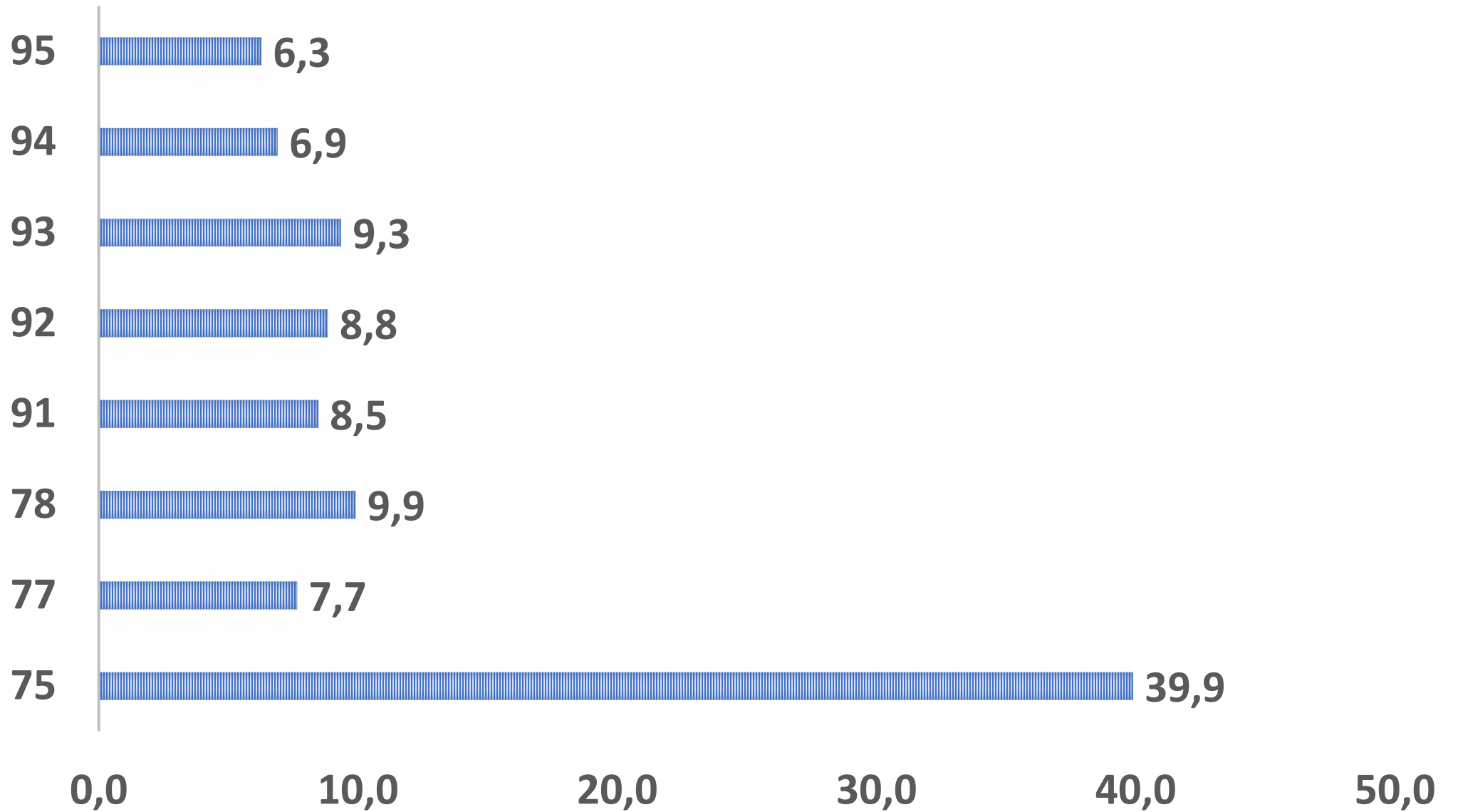
Le Call Center :

3 postes équipés

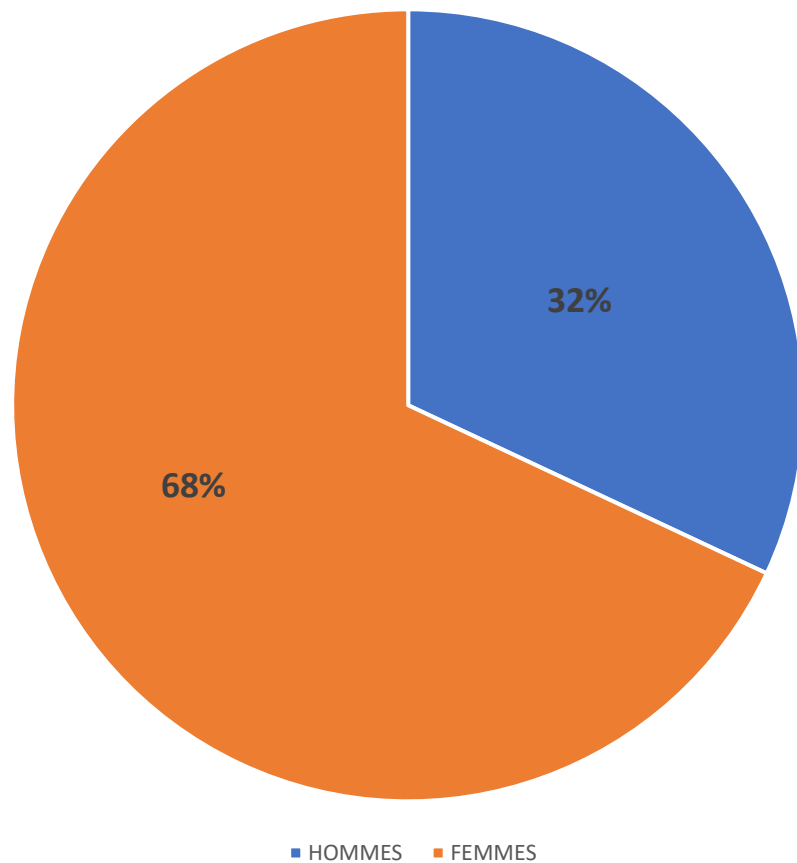
Origine géographique des appels



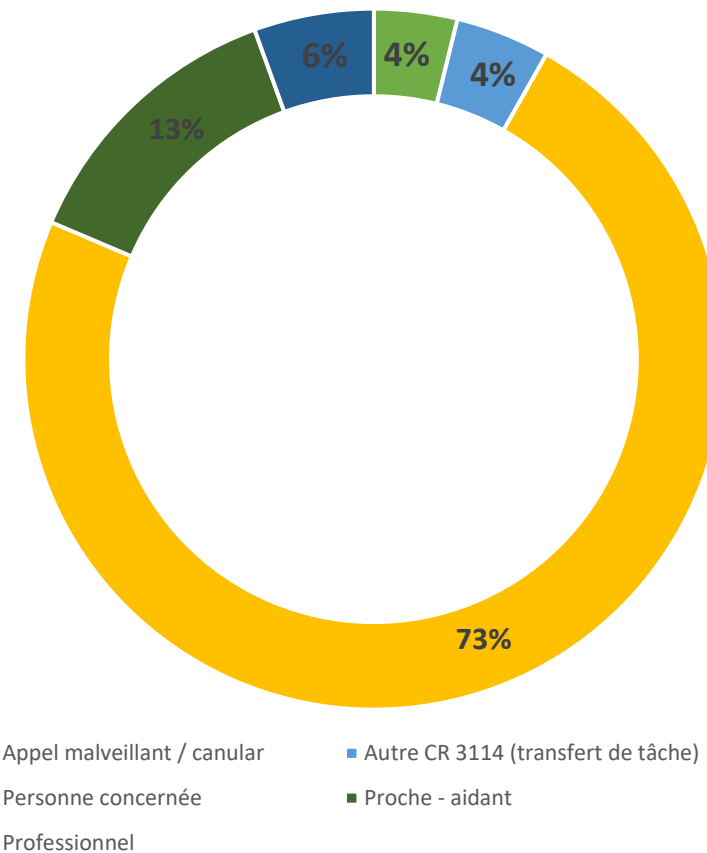
Par Département IDF en %



Genre exprimé (échantillon de 2047 appels)



Type d'appelant



APPUI AUX PROFESSIONNELS



Clément est pharmacien

Hier, au détour d'une discussion avec un patient, il a réalisé que celui-ci se sentait seul, et allait très mal. Clément a décidé d'agir.

“

Sur le site internet du 3114, j'ai pu trouver plein de conseils et d'infos pour mieux gérer ce genre de situation, et apporter de l'aide à mon patient.

”

Il va lui en parler, et lui conseiller de composer le 3114. Clément a également imprimé des affiches pour son officine.

3114



Manon est assistante sociale

Dans son quotidien, elle rencontre des personnes de tout âge qui sont en détresse, et qui lui expriment leurs idées suicidaires.

“

Aujourd'hui, j'ai pu discuter avec une répondante du 3114, qui m'a donné des conseils pour mieux gérer ces situations.

”

Elle va également recevoir des affiches et des cartes ressources pour son établissement.

3114



Arnaud est médecin du travail

En entretien, il s'est inquiété de l'état émotionnel d'un agent de sa structure.

“

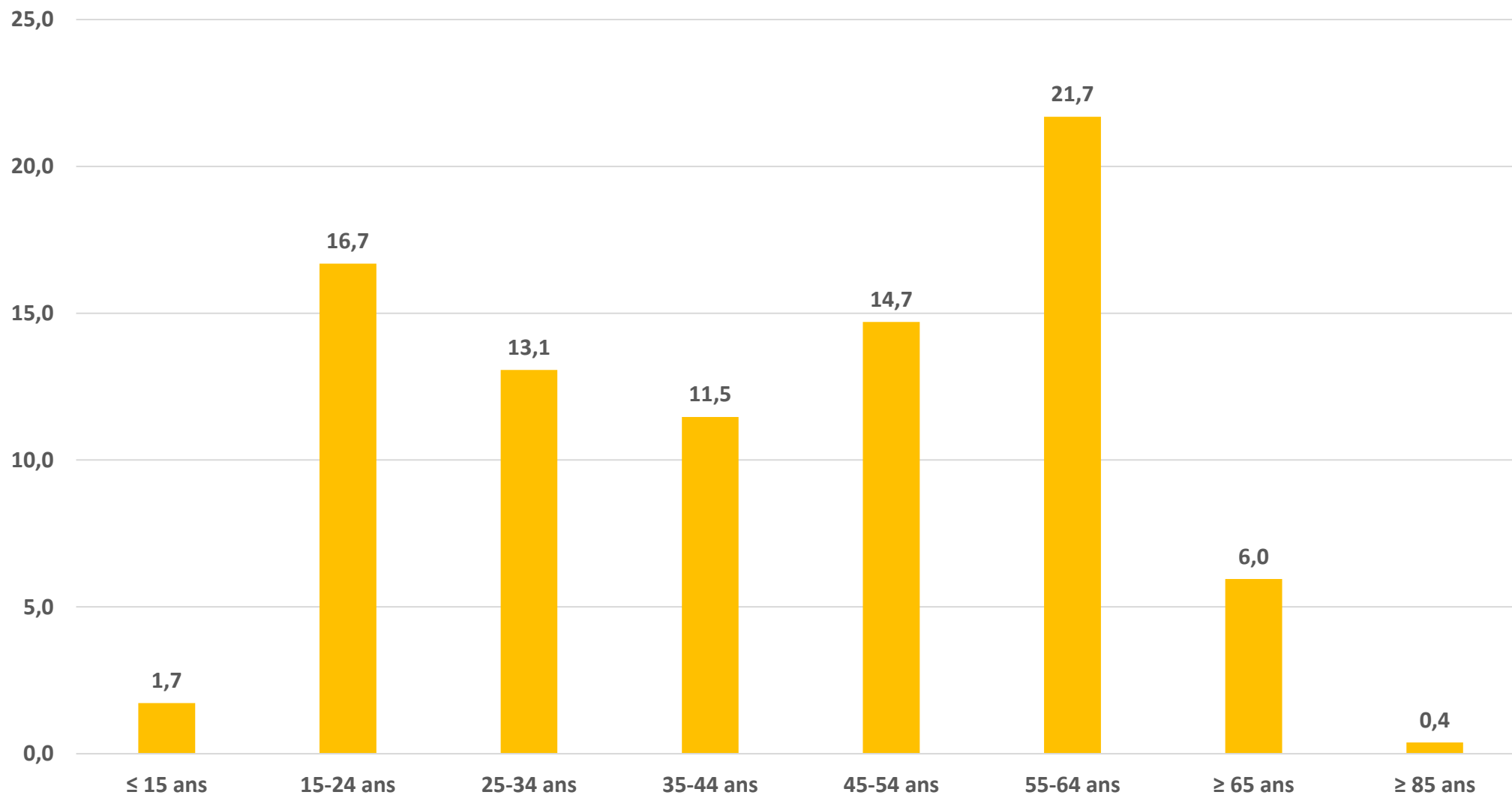
J'ai appelé le 3114 pour avoir des conseils pour la prise en charge de cette personne, et pour mieux gérer, dans le futur, d'éventuelles situations similaires.

”

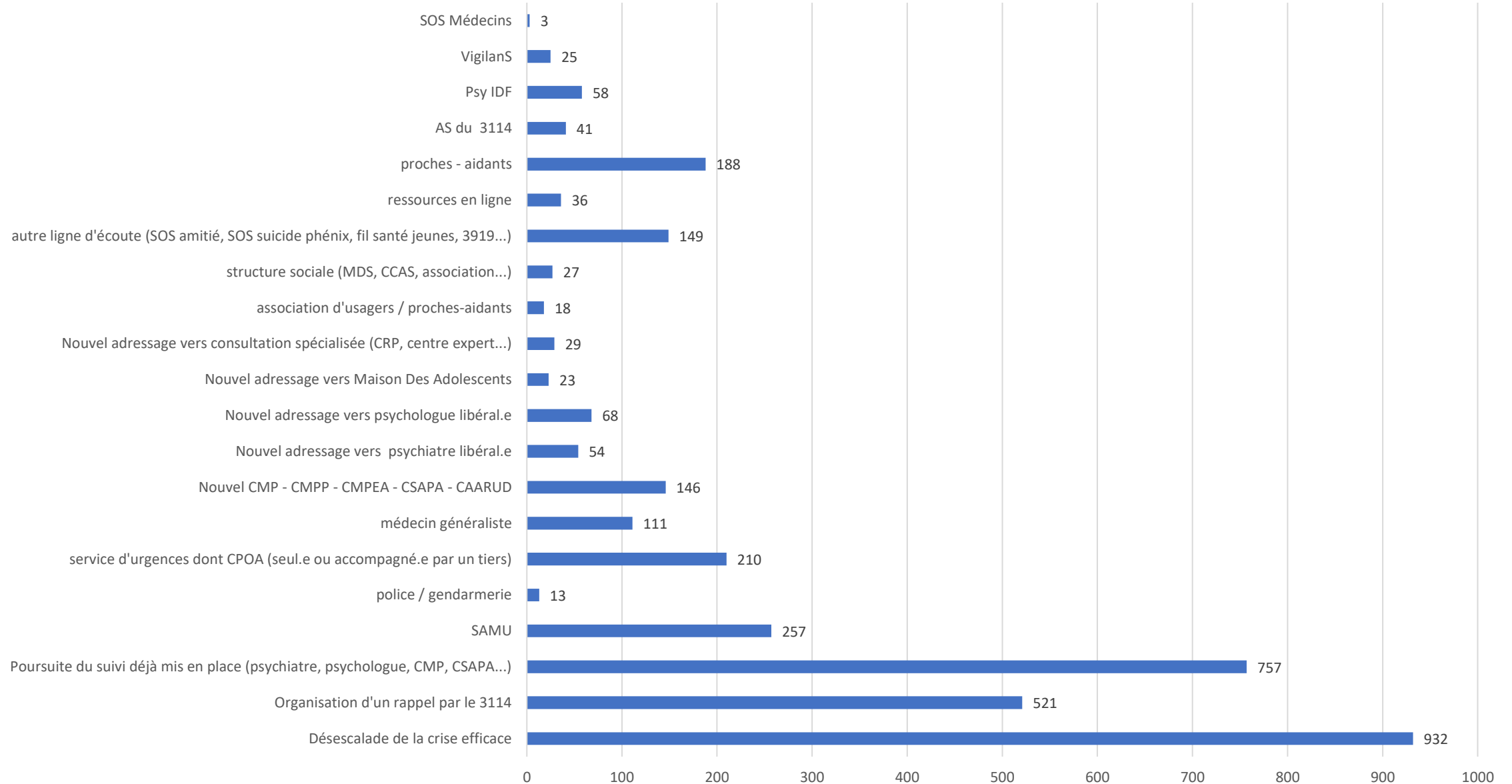
Après l'aide reçue par téléphone, il a téléchargé de la documentation sur le site du 3114, pour mettre à disposition dans son bureau et dans l'ensemble des services de sa structure.

3114

Tranche d'âge en % des personnes appelant pour elles mêmes (sur 2319 décrochés)



Orientations



LE LIEN QUI COMpte

**Le lien, c'est
une notion
fondamentale...**

3114

...en #preventionsuicide.

**Établir, préserver ou
ne pas rompre le lien
avec une personne qui
souffre peut prendre
plusieurs formes** 🗨️

- **Aller vers la personne, prendre de ses nouvelles**
- **Poser des questions, lui demander comment elle va, vraiment**
- **Écouter avec attention, et ne pas la juger**
- **La soutenir, proposer des ressources**

Le **3114** est l'une de ces ressources. Les professionnels au bout du fil sont **là pour les personnes qui souffrent comme pour leurs proches**, de jour comme de nuit. L'appel est gratuit, l'écoute est confidentielle.

Pour + d'infos sur la prévention du suicide, RDV sur www.3114.fr

3114

Articulation avec Vigilans :



3114

Suicidants

Population générale

Maintien du lien

Disponibilité téléphonique

Rappels téléphoniques
Rappels épistolaires
Diminution de la réitération

Amélioration de l'accès aux soins
Information
Postvention

Prévention secondaire

Prévention primaire

POINTS COMMUNS

Intervention de crise
Information
Amélioration de l'accès aux soins
Postvention
Stratégie globale de prévention du suicide

Source : RETEX Vigilans 2021 Montpellier C. Debien

Avancée du réseau régional

▪ Rencontres effectuées

- ✓ Rencontres avec les SAMU 75,77,78,91,92,94
- ✓ Rencontres avec Vigilans :75 / 93, 91 / 77, 94 / 92 et 78 / 95
- ✓ Présentation du 3114 aux référents santé mentale des DD de l'ARS IDF et aux coordonnateurs des CLSM et PTSM et Présentation à la commission soins de ville DD 75 ARS IDF(CPTS, MSP et DAC)
- ✓ Rencontre et présentation du 3114 à la cellule de régulation de l'offre de soins en suicidologie
- ✓ Recensement des présences de psychiatres au sein des SAU adultes et pédopsychiatrique, avec prise de contacts directs
- ✓ Rencontre et articulations avec Psy IDF
- ✓ Articulations avec le Psycom, Ceapsy et le CPS(centre de prévention du suicide)
- ✓ Rencontre avec l'UNAFAM et les lignes d'écoute existantes(SOS crise, SOS Amitiés, Suicide Ecoute, Nightline, Fil santé jeune, Phare enfants parents, associations lutte contre les violences faites aux femmes, etc..)
- ✓ Présentation en CME du GHU Paris neurosciences
- ✓ Présentation du dispositif et organisation de webinaires en directions des professionnels aux DD 77 et 91 et de journées thématiques sur les territoires
- ✓ Rencontre et présentation dans le champ enseignement (colleges, lycées) et étudiants(Service de Santé étudiant, Fondation Santé des étudiants de France de France, CROUSS..)
- ✓ Rencontre de partenaires comme police, pompiers, gendarmerie, acteurs médico sociaux et sociaux

▪ A venir:

- ✓ Finalisation rencontres avec les Samu: 93 et 95
- ✓ Présentation en CME des Hôpitaux psychiatriques IDF

• Evènements et actions:

- ✓ Présence sur différents festivals: : POP And PSY, NightRun ,Paul Guiraud Art festival, etc..
- ✓ Journées de prévention et actions en santé mentale: Congrès du GEPS, Retex Vigilans IDF, Santé expo/salon IDE, colloque prévention Suicide mairie de Lognes, Journée prévention suicide Université Paris Saclay (91,92 et 78) Conférence régionale 2024, Prévention du suicide et Postvention, etc..



Comment s'emparer du 3114 ?



- Des outils de communication à votre disposition

- Sur le site www.3114.fr :
- Je suis professionnel
- Je veux communiquer sur le suicide et sa prévention
- Je cherche des outils de communication



Découvrir le métier de répondant :

❖ <https://www.youtube.com/watch?v=XDVEoXRVSAM>

❖ Podcast sur INFIVOX 👍

La parole est donnée aux infirmier(es) du 3114

Découvrez leur métier au sein du 3114 Paris, centre répondant de la prévention du suicide .

<https://www.infirmiers.com/infivox/podcast-les-infirmiers-du-3114-en-premiere-ligne-contre-le-suicide>

SPOT NATIONAL



Merci de votre
attention

